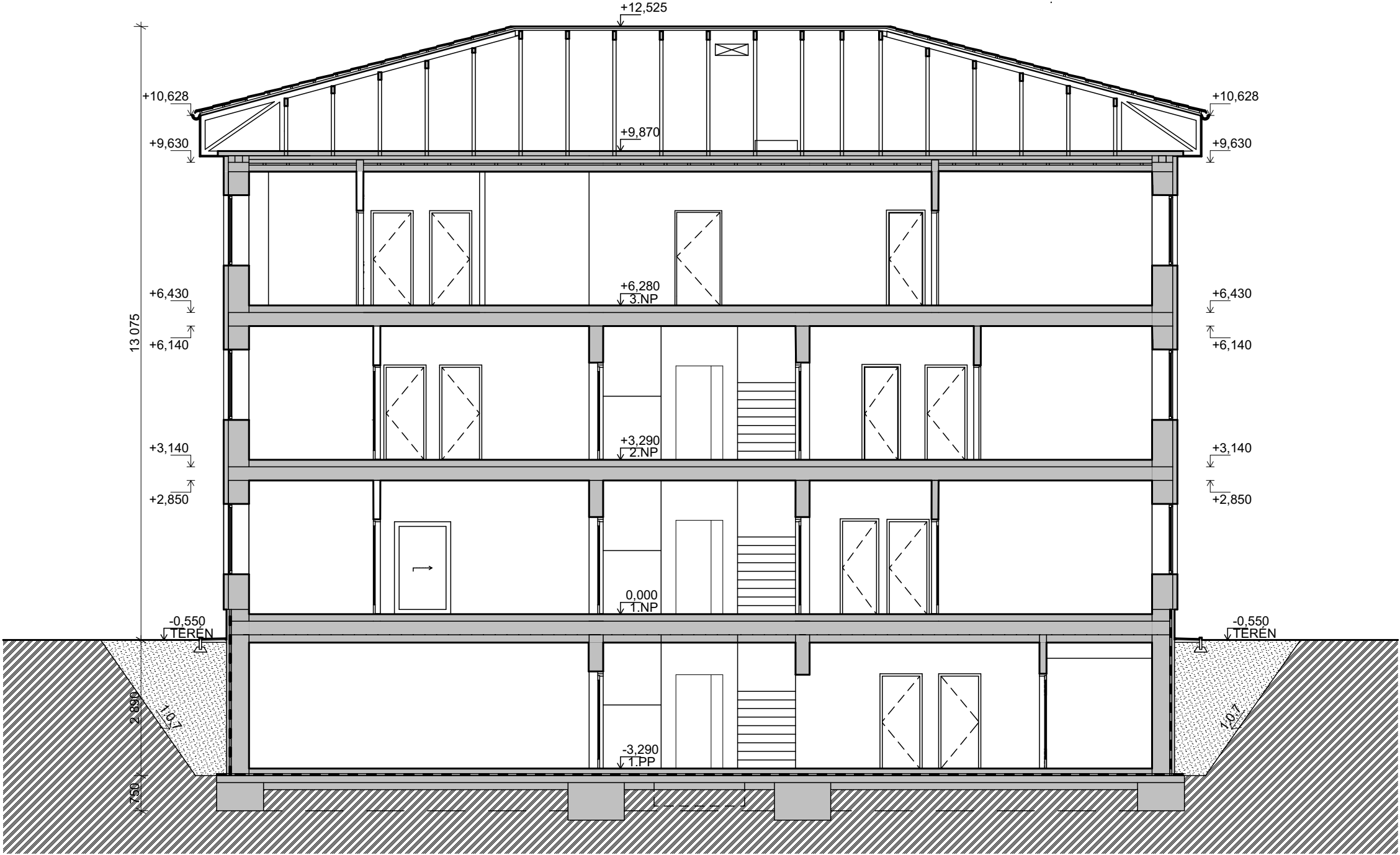


STUDIE - PODÉLNÝ ŘEZ

M 1:100



0,000 = 382,500 m n.m., B.p.v. / SOUŘADNICOVÝ SYSTÉM S-JTSK

PŘEDMĚT	BAKALÁŘSKÁ PRÁCE			
VYPRACOVAL	MIROSLAV PECHÁČEK			
VEDOUCÍ PRÁCE	Ing. KAREL ČUPR, CSc.			
STAVEBNÍK				
MÍSTO STAVBY	LANŠKROUN, K.Ú.: LANŠKROUN, P.Č. 8015/1, 8016/1			
NÁZEV STAVBY	BYTOVÝ DŮM LANŠKROUN			
STAVEBNÍ OBJEKT	SO.01 STAVEBNÍ OBJEKT 1 - BYTOVÝ DŮM		FORMÁT	A3
ČÁST	PŘÍPRAVNÉ A STUDIJNÍ PRÁCE		DATUM	5/2022
OBSAH:	STUDIE - PODÉLNÝ ŘEZ		STUPEŇ PD	DPS
			MEŘITKO	Č. VÝKRESU
			1:100	S.06